

KOLOVÉ NAKLADAČE

W110 D | W130 D | W170 D | W190 D

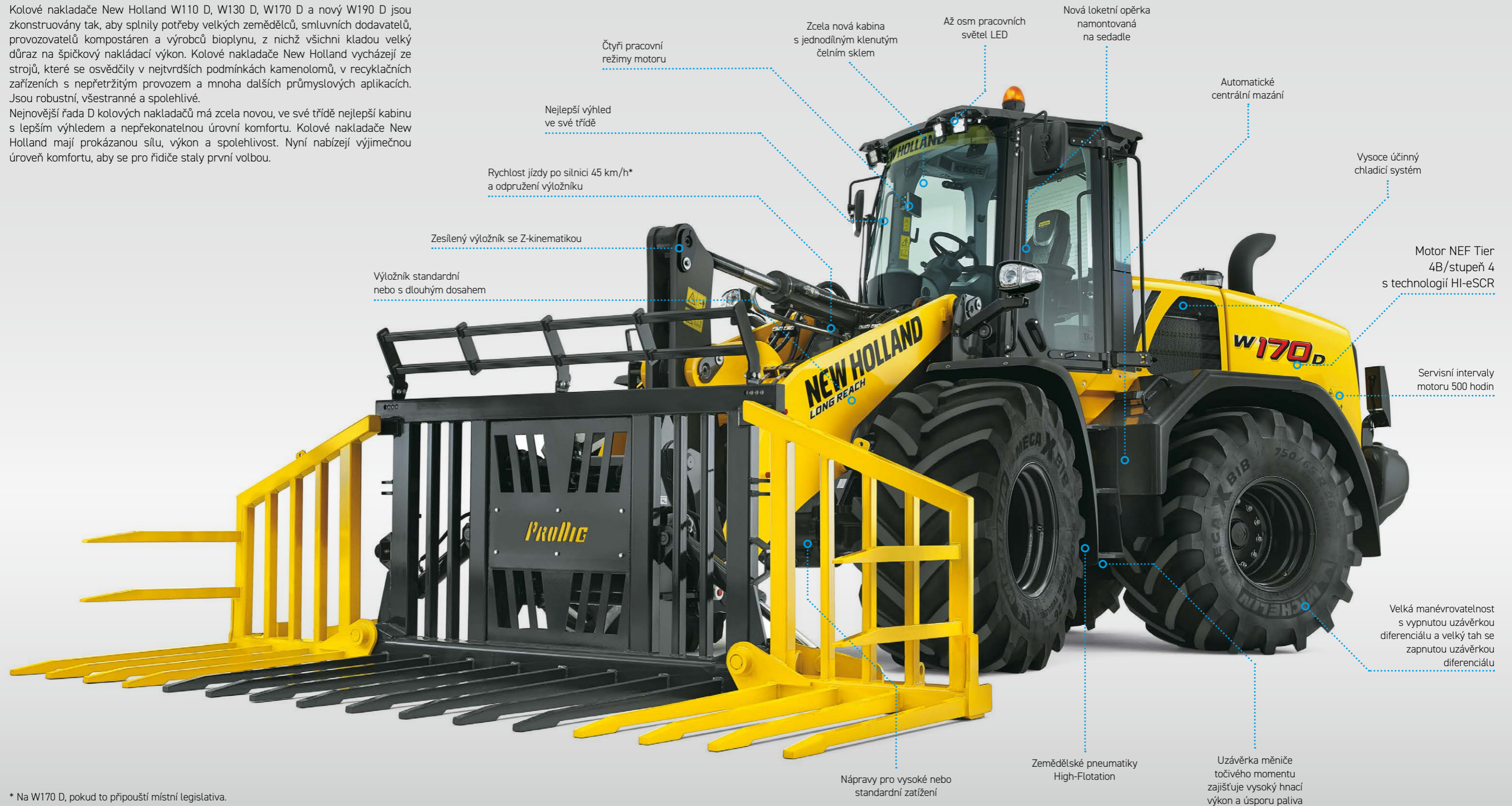


Zaměřeno na zemědělství Produktivita na průmyslové úrovni

Kolové nakladače New Holland W110 D, W130 D, W170 D a nový W190 D jsou zkonstruovány tak, aby splnily potřeby velkých zemědělců, smluvních dodavatelů, provozovatelů kompostáren a výrobců bioplynu, z nichž všichni kladou velký důraz na špičkový nakládací výkon. Kolové nakladače New Holland vycházejí ze strojů, které se osvědčily v nejtvrdějších podmínkách kamenolomů, v recyklačních zařízeních s nepřetržitým provozem a mnoha dalších průmyslových aplikacích. Jsou robustní, všestranné a spolehlivé.

Nejnovější řada D kolových nakladačů má zcela novou, ve své třídě nejlepší kabinu s lepším výhledem a nepřekonatelnou úroveň komfortu. Kolové nakladače New Holland mají prokázanou sílu, výkon a spolehlivost. Nyní nabízejí výjimečnou úroveň komfortu, aby se pro řidiče staly první volbou.

Modely	Výkon motoru (k)	Lopata se šroubovaným břitem (m ²)	Provozní hmotnost Z-kinematika/LR-prodlužený výložník (kg)	Překlápěcí zatížení v přímém směru Z-kinematika/LR-prodlužený výložník (kg)
W110 D	144	1,7 - 3,0	11 303/11 431	7 896/6 781
W130 D	174	2,0 - 4,0	13 305/14 000	9 497/8 011
W170 D	197	2,4 - 5,0	15 291/16 000	1 0271/8 708
W190 D	234	3,2 - 7,0	19 270/19 540	11 980/9 560



* Na W170 D, pokud to připouští místní legislativa.

Perfektní ergonomie

Nová generace kabin vyvinutá speciálně pro kolové nakladače konstrukční řady D nabízí ve své třídě nejlepší panoramatický výhled, komfort a bezpečnost řidiče. Nová kabina s plnou FOPS a ROPS certifikací má klenuté jednoduché čelní sklo poskytující jasný a neomezený výhled na rameno nakladače a vynikající výhled dopředu při zvedání výložníku. Vynikající viditelnost přes rameno, do stran a na koncové části umožňuje řidiči přesné a bezpečné manévrování ve stísněných prostorech.

Na sedadle s joystickem je namontována plně nastavitelná loketní opěrka; přestavovaná boční konzole zajišťuje trvale snadnou dosažitelnost všech hlavních funkcí. O optimální spojení se stará bluetooth vysílačka s mikrofonom namontovaným ve stropě a AUX a USB zásuvky v boční konzoli. Moderní klimatizace zajišťuje trvale příjemné klima v kabině bez ohledu na venkovní teploty a účinná filtrace vzduchu umožňuje provoz v prašném prostředí. Pro další zvýšení komfortu a minimalizaci hluku a vibrací je kabina usazena na speciálně k tomu zkonstruovaných tlumicích blocích. Hladina hluku v kabině se tím sníží až na 68 dB(A).



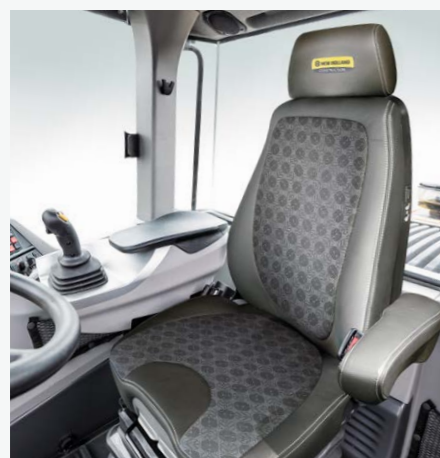
Vynikající větrání

- Třináct nastavitelných výdechů vzduchu zajišťuje váš komfort a neorosená skla kabiny.
- Vyhřívání zadního okna zajišťuje výhled dozadu za chladného počasí.



Filtry kabiny

- Vložka filtru kabiny spojuje vysokou úroveň filtrace s velkou kapacitou pohlcování pro zajištění dlouhých intervalů výměny.
- Pro přizpůsobení se všem podmínkám použití si můžete vybrat mezi filtrem CAT2 HVAC a filtrem s aktivním uhlím CAT3.
- Filtrační systém je propojený s moderním vytápěním a klimatizací.



Tři varianty sedadla

Můžete si vybrat ze tří sedadel:

- Pro běžné překládací práce v obilních silech a dvorech je ideální základní, vysoce komfortní sedadlo s mechanickým odpružením.
- Pro práci v nerovnějším terénu a v extrémnějších klimatických podmínkách nabízíme prémiové vyhřívané sedadlo se vzduchovým odpružením.
- Řidiči pracující v nerovném terénu a trávící dlouhé hodiny v kabině si mohou vybrat luxusní sedadlo s aktivním vzduchovým odpružením, opěrkou hlavy a vyhříváním.

Promyšlené detaily

- Dvě vnitřní zpětná zrcátka a přední a zadní sluneční clona zvyšují úroveň bezpečnosti a pomáhají redukovat mrtvé úhly.
- Okno na pravé straně lze zajistit ve zcela otevřené poloze pro umožnění komunikace s lidmi vedle vozidla.

Dobré chlazení

- Na přání dodávaný přenosný 30litrový chladič box udržuje vaše nápoje a jídla studené po celý den.

Ovladače

Nová loketní opěrka namontovaná na sedadle

Kolové nakladače řady D mají loketní opěrku a joystick nové konstrukce vyvinuté pro značné snížení únavy řidiče. Abychom minimalizovali zatížení kloubů a neomezili proudění krve, pečlivě jsme zohlednili úhel paže řidiče vůči tělu. Sedadlo podporující celé tělo zajišťuje zachování správného sedu. Výsledek? Menší únava a dlouhodobá ochrana zdraví řidiče.



- Plně nastavitelná, na sedadle namontovaná loketní opěrka a opěrný polštář.
- Pro zajištění maximálního pohodlí lze loketní opěrku posouvat nezávisle na sedadle.
- Opěrný polštář lze posouvat ve svislém směru.



Antireflexní digitální LCD přístrojová deska

- Na A sloupku je namontovaná přístrojová deska s tlačítky a osmi-palcovým barevným LCD displejem.
- Navigačními tlačítky lze vyvolat různá menu obsahující provozní údaje, servisní nastavení a hlášení.
- Kromě toho lze nastavit řadu provozních parametrů jako rozjezdový rychlostní stupeň, průtoky a režimy motoru.
- Když zvolíte zpětný chod, automaticky se zobrazí pohled couvací kamery.
- Displej je antireflexní a automaticky se přepíná mezi denním a nočním režimem.



Možnosti volby

- Změnu směru jízdy můžete provádět reverzační pákou na sloupku řízení nebo tlačítky FNR (vpřed-neutrál-vzad) na joysticku.
- Nový joystick sériově disponuje funkcemi FNR, ovladačem vnějšího okruhu hydrauliky a funkcí kick-down převodovky.
- Joystick může být vybaven ovladačem 2. vnějšího okruhu hydrauliky.
- Místo joysticku můžeme nabídnout jednopákové ovládání.

Vše snadno v dosahu

- Nová boční konzole je vybavena příhodně umístěnou skupinou tlačítek, takže všechno je snadno v dosahu.
- Do skupin sestavená, barevně kódovaná tlačítka jsou opatřena kontrolkami, které indikují, zda je příslušná funkce aktivní.
- Pryží vyložené odkládací přihrádky, dva držáky pohárků, úložná síťka, zásuvky AUX a USB a napájecí 12voltová zásuvka jsou dodávány sériově.

Prověřeno dlouhodobým nasazením v nejtvrděších podmínkách

New Holland zkonstruoval řadu D kolových nakladačů pro překládání okopanin, kompostu, statkových hnojiv, obilí, štěpků a dalších sypkých materiálů. Kolové nakladače konstrukční řady D mají navíc tahovou sílu potřebnou pro shrnování materiálů a práci na strmých silážních jamách. Při konstrukci těchto strojů jsme mysleli na maximální produktivitu, a proto dokážou držet krok s nevykonnějšími sklízecími sekačkami.

Převodovka

- Modely New Holland W170 D a W190 D jsou poháněny pětistupňovou Powershift převodovkou s řazením Ecoshift (45 km/h*).
- Měníč točivého momentu lze od 2. rychlostního stupně uzamknout, aby bylo na nápravu přeneseno 100 % výkonu motoru.
- Díky začlenění funkce power-inch převodovka poskytuje optimalizovanou tlačnou sílu a zabraňuje pojíždění stroje dozadu.
- W110 D i W130 D nabízíme s čtyřrychlostní Powershift převodovkou s automatickým nebo manuálním řazením.
- Na všech třech modelech lze reverzaci ovládat pákou namontovanou na sloupku řízení nebo tlačítky vpřed/vzad na joysticku.
- Cykly nakládání je možno zrychlit uvolněním plynového pedálu, které stačí na zastavení nakladače bez nutnosti použít brzdy. A to i ve svahu, kde nedojde k pojetí dozadu.
- Když sešlápnete brzdu, celý výkon motoru je odkloněn k hydraulice pro dosažení maximálního nakládacího výkonu.



Výkyv zadní nápravy

- Velké zemědělské pneumatiky typu 750/65 R26 nejsou na újmu výkyvu zadní nápravy, takže při přeježdění velkých hromad materiálu vznikajících například při silážování trávy a kukuřice zůstává zachována jízdní stabilita.



Nápravy pro vysoké zatížení

- Kolové nakladače W170 D a W190 D jsou sériově vybaveny Heavy Duty nápravami s automatickou 100% uzávěrkou diferenciálu přední nápravy a bez uzávěrky diferenciálu v zadní nápravě.
- Diferenciál přední nápravy lze aktivovat také nášlapným spínačem.
- W110 D i W130 D jsou vybaveny standardní přední a zadní nápravou se samouzavíratelnými diferenciály.



Funkce kick-down převodovky

- Všechny modely mají funkci kick-down, která se aktivuje tlačítkem na joysticku.
- Tato funkce zajišťuje rychlé zařazení nižšího rychlostního stupně pro optimalizaci výkonu při jízdě do svahu nebo tlačení.

* Pokud to připouští místní legislativa.

Zvýšení standardu

Kolové nakladače New Holland W110 D, W130 D, W170 D a W190 D jsou vybaveny mohutným výložníkem se Z - kinematikou vyrobeným z ocelového plechu tloušťky 45 mm. Možností volby mezi výložníkem v standardním provedení a s dlouhým dosahem lze stroj přizpůsobit různým aplikačním prioritám.

- V náročných zemědělských a kompostářských aplikacích je standardní výložník ideálně vhodný pro práci se silážními vidlemi, posouvači obilí a lopatami v provedení Heavy Duty.
- Výložník s dlouhým dosahem (LR) umožňuje zvětšit vyklápecí výšku o 400 až 500 mm. Tento delší výložník je ideální volbou pro překládací práce v obilních silech, práce při kompostování, nakládání vozidel a stohovací práce, avšak stále s výjimečnou pevností standardního výložníku.



Centrálně uspořádaná mazací místa

- Tam, kde je to možné, jsou mazací místa uspořádána do skupin.
- Na přání dodávaný systém automatického mazání zajišťuje pravidelné mazání se správným dávkováním maziva pro snížení celkových provozních nákladů.

Automatické funkce výložníku

- Zvedání do předem zadané výšky.
- Návrat do předvolené rypné hloubky.
- Zvednutí výložníku do nastavené výšky pro přepravu/pracovní cyklus nakládání a vyklápecí.
- K dostání je také odpružení výložníku Auto Glide.

Hydraulický průtok podle potřeby

- Load Sensing hydraulika s uzavřeným středem je standardní vybavení, W170 D a W190 D má tandemové čerpadlo pro zvýšení výkonu.
- Klíčovým prvkem konstrukce New Holland je účinnost: čerpadla zajišťují právě takové množství oleje, jaké je potřeba.
- Když sešlápnete brzdový pedál, je veškerý výkon motoru přesměrován k hydraulice, avšak systém si vyžádá jen takový výkon navíc, jaký potřebuje pro daný úkol, přičemž podle potřeby reguluje průtok pro rychlé zvednutí/spuštění výložníku nebo naplnění/vypázdění nářadí.

Modely	Čerpací výkon hydrogenerátoru
W110 D (l/min)	134
W130 D (l/min)	171
W170 D (l/min)	206
W190 D (l/min)	240

Výkon bez kompromisů

Kolové nakladače New Holland W110 D, W130 D, W170 D a W190 D jsou poháněny NEF motory se zdvihovým objemem 4,5 nebo 6,7 litru se systémem High Efficiency Selective Catalytic Reduction HI-eSCR spojujícími osvědčenou spolehlivost a ve své třídě nejvyšší úsporu pohonných hmot. NEF motory splňují požadavky emisní normy Tier 4B a byly vyvinuty ve spolupráci se sesterskou společností firmy New Holland, společností FPT Industrial, která je průkopníkem vstřikováním paliva Common Rail a výrobcem motorů SCR, které se již více než deset let osvědčují v zemědělství, přepravě a průmyslu. Nejnovější technologie ECOBlue a HI-eSCR využívají nově vyvinutou elektronickou řídicí jednotku, která dokáže ovládat motor i výfukový systém HI-eSCR tak, aby bylo zatížení motoru přesně sladěné s emisemi a dodatečnou úpravou výfukových plynů. Pomocí speciálně k tomu určené uzavřené regulační smyčky pro průběžné monitorování koncentrace NO_x ve výfukových plynech HI-eSCR přesně sleduje přítok AdBlue. Takovým způsobem se dosahuje více než 95procentní přeměny NO_x při minimalizované spotřebě AdBlue.

V rámci celkové koncepce kolových nakladačů konstrukční řady D umístil New Holland motor daleko za zadní nápravu, čímž optimalizoval rozložení hmotnosti a eliminoval nutnost přidávat zvláštní dotěžovací závaží. Tato koncepce umožňuje také přístup k místům údržby motoru bez překážek ze země, protože v cestě není chladič. Vzhledem k čistým provozním charakteristikám motoru byly intervaly výměny motorového oleje prodlouženy na 500 provozních hodin. NEF motory, které ve své třídě vykazují největší úspory pohonných hmot, se používají v celé řadě traktorů, sklízecích mlátiček a sekaček New Holland, což zajišťuje nepřekonatelné kvalitní servisní služby.



Volitelné režimy motoru

Můžete si vybrat ze čtyř různých režimů motoru, abyste výkon motoru přizpůsobili svým požadavkům na maximální účinnost a úspory paliva.

- **ECO** – pro maximální úsporu paliva
- **STANDARD** – pro normální nakládání a přepravu
- **MAX** – pro maximální tlačnou sílu a stoupavost
- **AUTO** – pro automatické přizpůsobení výkonu za jízdy

Inteligentní technika chlazení

- Klíčovou vlastností konstrukce nakladačů řady D je umístění motoru za zadní nápravu a montáž chladičového systému mezi motorem a převodovkou.
- Na přání dodávané programovatelné reverzibilní ventilátory ženu vzduch individuálně skrz každý z pěti hlavních chladičů, čímž je zajištěno, že se chladič vzduch dostane přímo ke každému chladiči.
- Mezi chladiče se nedostává horký vzduch, takže ventilátor chlazení je méně namáhaný a tomu odpovídá menší spotřeba pohonných hmot.

Vybavení na přání pro zvýšení produktivity



Pneumatiky

- New Holland nabízí velký výběr ve výrobě montovaných pneumatik pro práci na zpevněném povrchu nebo pro použití na měkké zemi nebo práci na příkrých silážních jámách.
- Pro přizpůsobení zvolené kombinaci kol a pneumatik jsou k dispozici blatníky vhodných šířek.



Rychlé připojení

- Pro všestranné použití nářadí a jeho rychlou výměnu je v provedení Heavy Duty k dispozici systém rychlého hydraulického připojení, který je kompatibilní s celou řadou nářadí.



JSS řízení joystickem

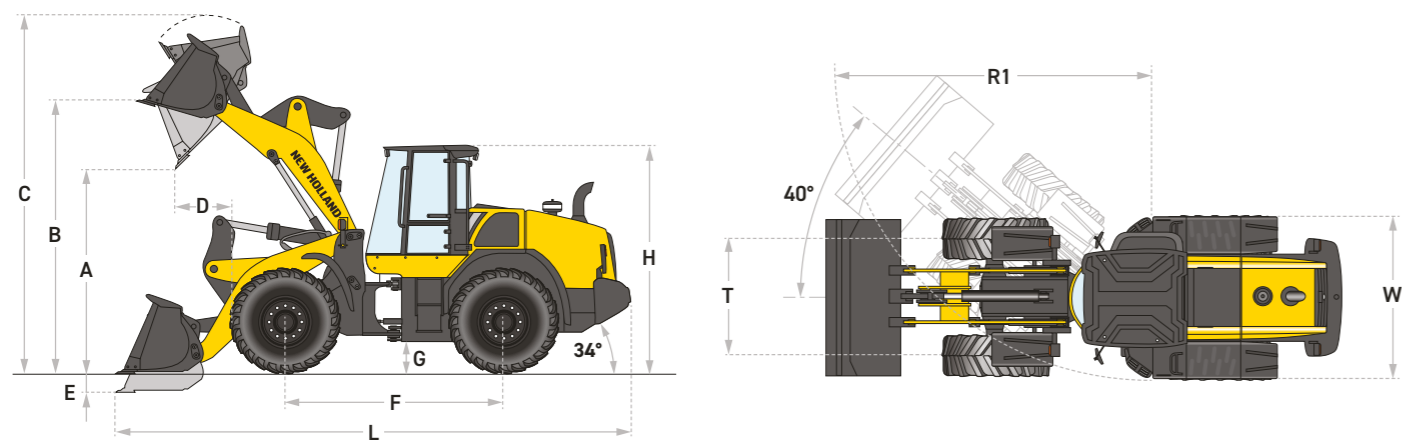
- Systém JSS zahrnuje joystick na levé loketní opěrce pro ovládání řídicích funkcí kolového nakladače.
- Při stále se opakujících cyklických pracích, například při nakládání nákladního auta nebo kompostování, při nichž se obvykle opakuje pohyb ve tvaru písmene V, tento systém značně snižuje únavu řidiče a zvyšuje produktivitu stroje.



LED osvětlení

- Až 10* vysoce intenzivních pracovních světlometů LED zvyšuje bezpečnost a mění noc na den.

*Deset světlometů LED je na přání k dispozici od září 2017.



Rychlost nakladače

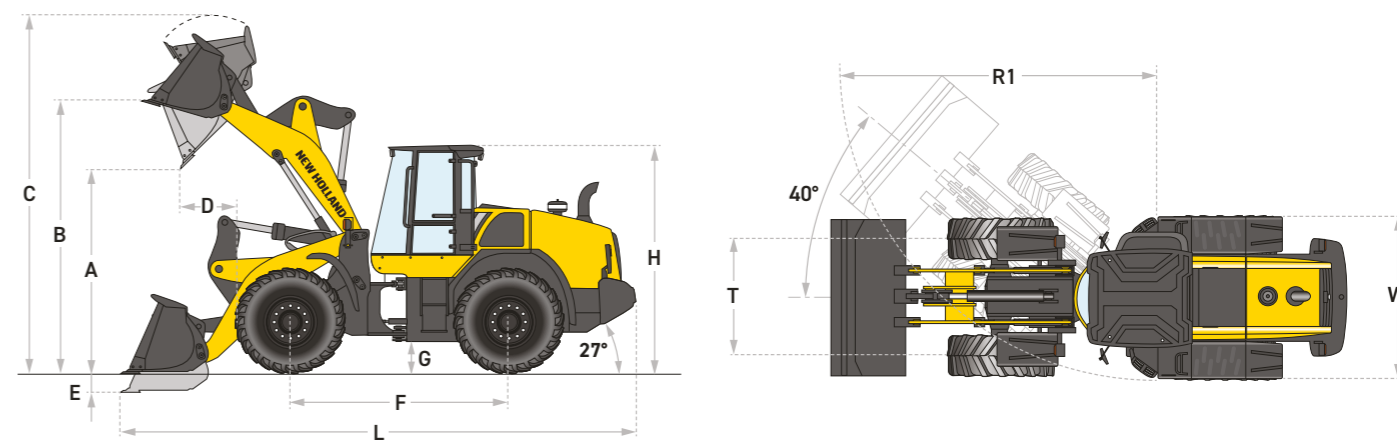
Doba zdvihu (naloženo)	(s)	5,4
Doba vyklopení (naloženo)	(s)	1,2
Doba spouštění (prázdné, vypnutí)	(s)	3,9
Doba spouštění (prázdné, volně)	(s)	3,9

Rozměry

Lopata, Z-kinematika

Lopata, LR

		Lopata, Z-kinematika		Lopata, LR		Lopata, LR		Lopata, LR	
		hrana	zuby	hrana	zuby	hrana	zuby	hrana	zuby
Objem lopaty, vrchováté	(m³)	2,1	1,98	1,75	1,66	1,88	1,78	1,75	1,66
Provozní zatížení ISO 14397 - 1 stlačené pneumatiky	(kg)	3 526	3 560	3 371	3 437	3058	3090	2882	2940
Vnější šířka lopaty	(mm)	2 497	2 540	2 497	2 540	2497	2540	2497	2540
Hmotnost lopaty	(kg)	857	794	1 052	998	813	759	1052	998
Sklápěcí zatížení - přímo	(kg)	8 229	8 297	7 896	8 039	7153	7219	6781	6905
Sklápěcí zatížení - úhel zalomení 40°	(kg)	7 053	7 121	6 741	6 874	6115	6181	5764	5880
Rypná síla	(kg)	7 599	8 342	7 019	7 664	8130	8967	7016	7661
Zvedací síla ze země	(kg)	8 874	9 005	7 898	8 440	8925	8984	8521	8673
A - Výklopná výška při 45° a plném zdvihu	(m)	2,62	2,55	2,48	2,41	3,04	2,97	2,92	2,86
B - Výška závěsného čepu	(mm)	3 605	3 606	3 605	3 605	3985	3985	3984	3985
C - Celková provozní výška	(m)	4,74	4,74	4,74	4,74	5,06	5,06	5,12	5,12
D - Dosah lopaty při výklopném úhlu 45°	(m)	1,11	1,19	1,07	1,14	1,04	1,12	1,13	1,20
E - Rypná hloubka	(mm)	83	85	102	105	110	108	137	140
F - Rozvor náprav	(m)	2,75	2,75	2,75	2,75	2,75	2,75	2,75	2,75
G - Světla výška	(mm)	341	341	341	341	341	341	341	341
H - Minimální výška (vrchol kabiny)	(mm)	3 275	3 275	3 275	3 275	3275	3275	3275	3275
L - Celková délka s lopatou na zemi	(mm)	6 838	6 937	6 930	7 030	7111	7207	7272	7371
R1 - Poloměr otáčení (vnější část pneumatik)	(mm)	5 017	5 017	5 017	5 017	5017	5017	5017	5017
T - Rozchod kol	(m)	2,00	2,00	2,00	2,00	2,00	2,00	2,00	2,00
W - Celková šířka (s radiálními pneumatikami 20.5R25 L3)	(mm)	2 478	2 478	2 478	2 478	2 478	2 478	2 478	2 478
Zaklopení lopaty v poloze nesení	(°)	44	44	50	50	46	46	51	51
Max. úhel zaklopení lopaty při plné výšce	(°)	54	54	59	59	55	55	60	60
Provozní hmotnost stroje s pneumatikami XHA2 (L3)	(kg)	11 098	11 045	11 303	11 250	11192	11 138	11 431	11 377



Rychlost nakladače

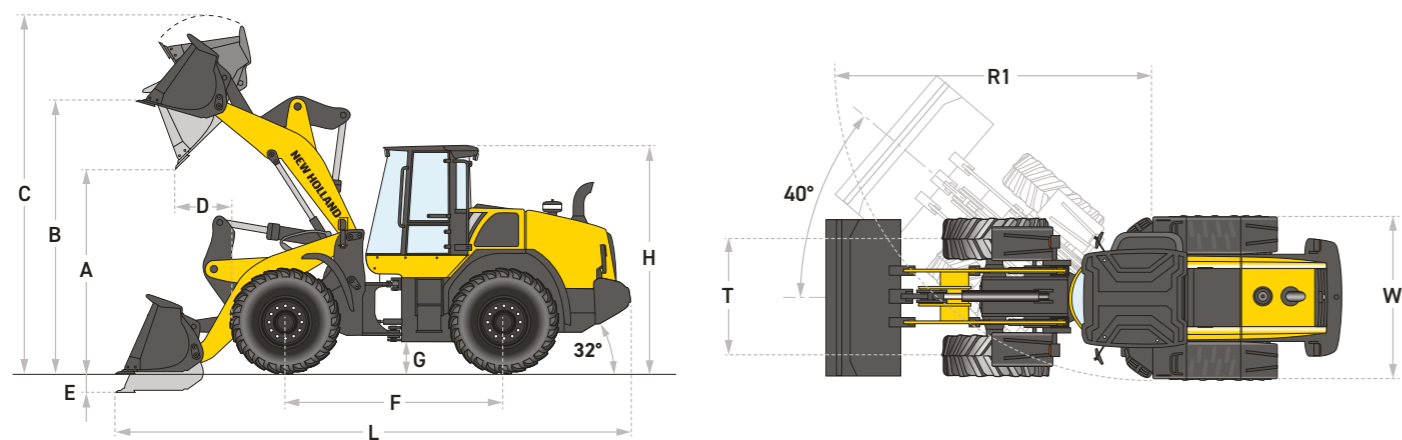
Doba zdvihu (naloženo)	(s)	6,3
Doba vyklopení (naloženo)	(s)	1,2
Doba spouštění (prázdné, vypnutí)	(s)	4,4
Doba spouštění (prázdné, volně)	(s)	4,4

Rozměry

Lopata, Z-kinematika

Lopata, LR

		2,3 m³		2,0 m³ s rychlou výměnou		2,14 m³		2,0 m³ s rychlou výměnou	
		hrana	zuby	hrana	zuby	hrana	zuby	hrana	zuby
Objem lopaty, vrchováté	(m³)	2,3	2,3	2,03	1,93	2,1	2,1	2,03	1,93
Provozní zatížení ISO 14397 - 1 stlačené pneumatiky	(kg)	4 241	4 275	3 983	4 051	3 641	3 674	3 344	3 403
Vnější šířka lopaty	(mm)	2 497	2 540	2 497	2 540	2 497	2 540	2 497	2 540
Hmotnost lopaty	(kg)	924	871	1 377	1 328	878	825	1 377	1 323
Sklápěcí zatížení - přímo	(kg)	10 030	10 099	9 497	9 649	8 626	8 692	8 011	8 139
Sklápěcí zatížení - úhel zalomení 40°	(kg)	8 481	8 551	7 965	8 103	7 283	7 349	6 688	6 805
Rypná síla	(kg)	10 099	10 973	9 448	10 175	11 548	12 645	9 475	10 201
Zvedací síla ze země	(kg)	9 859	9 992	8 709	9 243	11 515	11 577	10 822	10 949
A - Výklopná výška při 45° a plném zdvihu	(m)	2,75	2,68	2,71	2,63	3,26	3,21	3,22	3,15
B - Výška závěsného čepu	(mm)	3 833	3 833	3 832	3 832	4 258	4 258	4 256	4 256
C - Celková provozní výška	(m)	5,04	5,04	5,05	5,05	5,46	5,46	5,47	5,47
D - Dosah lopaty při výklopném úhlu 45°	(m)	1,07	1,15	1,10	1,18	1,0	1,07	1,21	1,30
E - Rypná hloubka	(mm)	86	87	87	90	85	86	92	95
F - Rozvor náprav	(m)	2,90	2,90	2,90	2,90	2,90	2,90	2,90	2,90
G - Světla výška	(mm)	389	389	389	389	389	389	389	389
H - Minimální výška (vrchol kabiny)	(mm)	3 384	3 384	3 384	3 384	3 384	3 384	3 384	3 384
L - Celková délka s lopatou na zemi	(mm)	7 469	7 567	7 527	7 633	7 754	7 852	7 935	8 041
R1 - Poloměr otáčení (vnější část pneumatik)	(mm)	5 223	5 223	5 223	5 223	5 223	5 223	5 223	5 223
T - Rozchod kol	(m)	1,95	1,95	1,95	1,95	1,95	1,95	1,95	1,95
W - Celková šířka (s radiálními pneumatikami 20.5R25 L3)	(mm)	2 478	2 478	2 478	2 478	2 478	2 478	2 478	2 478
Zaklopení lopaty v poloze nesení	(°)	45	45	50	50	46	46	51	51
Max. úhel zaklopení lopaty při plné výšce	(°)	55	55	60	60	59	59	64	64
Provozní hmotnost stroje s pneumatikami XHA2 (L3)	(kg)	12 853	12 799	13 305	13 252	12 983	12 930	14 000	13 428



Rychlost nakladače

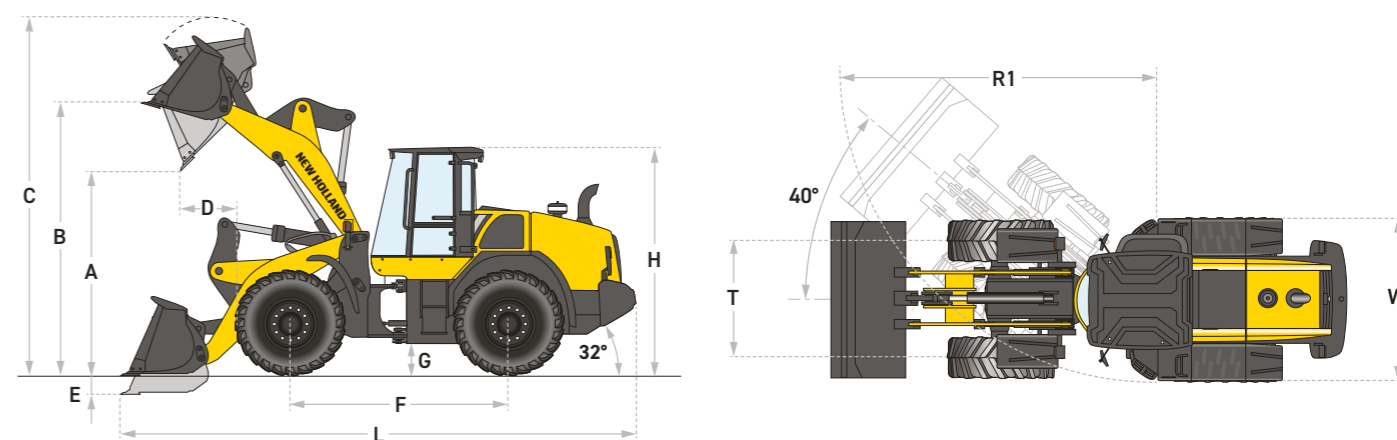
Doba zdvihu (naloženo)	(s)	5,2
Doba vyklopení (naloženo)	(s)	1,2
Doba spouštění (prázdné, vypnutí)	(s)	2,5
Doba spouštění (prázdné, volně)	(s)	2,4

Rozměry

Lopata, Z-kinematika

Lopata, LR

	2,7 m³		2,4 m³ s rychlou výměnou		2,5 m³		2,4 m³ s rychlou výměnou	
	hrana	zuby	hrana	zuby	hrana	zuby	hrana	zuby
Objem lopaty, vrchovaté (m³)	2,68	2,68	2,71	2,61	2,45	2,45	2,71	2,61
Provozní zatížení ISO 14397 - 1 stlačené pneumatiky (kg)	4 764	4 776	4 129	4 175	4 065	4 078	3 484	3 522
Vnější šířka lopaty (mm)	2 712	2 726	2 712	2 726	2 494	2 510	2 712	2 726
Hmotnost lopaty (kg)	1 221	1 202	1 745	1 726	1 155	1 134	1 745	1 726
Sklápěcí zatížení - přímo (kg)	11 741	11 766	10 271	10 382	10 019	10 046	8 708	8 797
Sklápěcí zatížení - úhel zalomení 40° (kg)	9 528	9 552	8 259	8 350	8 129	8 156	6 969	7 044
Rypná síla (kg)	14 599	15 710	12 116	12 928	14 593	15 704	11 991	12 799
Zvedací síla ze země (kg)	13 706	13 735	12 439	12 558	11 451	11 487	10 317	10 406
A - Výklopná výška při 45° a plném zdvihu (m)	2,93	2,83	2,73	2,63	3,32	3,32	3,13	3,02
B - Výška závěsného čepu (mm)	3 976	3 976	3 974	3 974	4 371	4 371	4 369	4 369
C - Celková provozní výška (m)	5,33	5,33	5,35	5,35	5,72	5,72	5,74	5,74
D - Dosah lopaty při výklopném úhlu 45° (m)	1,12	1,22	1,17	1,26	1,12	1,22	1,17	1,26
E - Rypná hloubka (mm)	77	91	67	80	79	93	69	83
F - Rozvor náprav (m)	3,25	3,25	3,25	3,25	3,25	3,25	3,25	3,25
G - Světla výška (mm)	384	384	384	384	384	384	384	384
H - Minimální výška (vrchol kabiny) (mm)	3 378	3 378	3 378	3 378	3 378	3 378	3 378	3 378
L - Celková délka s lopatou na zemi (mm)	7 659	7 807	7 839	7 987	8 017	8 164	8 198	8 344
R1 - Poloměr otáčení (vnější část pneumatik) (mm)	5 748	5 748	5 748	5 748	5 748	5 748	5 748	5 748
T - Rozchod kol (m)	2,03	2,03	2,03	2,03	2,03	2,03	2,03	2,03
W - Celková šířka (s radiálními pneumatikami 20.5R25 L3) (mm)	2 558	2 558	2 558	2 558	2 558	2 558	2 558	2 558
Zaklopení lopaty v poloze nesení (°)	44	44	38	38	43	43	37	37
Max. úhel zaklopení lopaty při plné výšce (°)	57	57	51	51	57	57	51	51
Provozní hmotnost stroje s pneumatikami XHA2 (L3) (kg)	14 767	14 748	15 291	15 272	14 904	14 882	16 000	15 475



Rychlost nakladače

Doba zdvihu (naloženo)	(s)	6,2
Doba vyklopení (naloženo)	(s)	1,2
Doba spouštění (prázdné, vypnutí)	(s)	2,9
Doba spouštění (prázdné, volně)	(s)	2,5

Rozměry

Lopata, Z-kinematika

Lopata, LR

	3,4 m³		3,2 m³ s rychlou výměnou		3,2 m³		3,2 m³ s rychlou výměnou	
	hrana	zuby	hrana	zuby	hrana	zuby	hrana	zuby
Objem lopaty, vrchovaté (m³)	3,3	3,2	3,2	3,1	3,2	3,1	3,2	3,1
Provozní zatížení ISO 14397 - 1 stlačené pneumatiky (kg)	5 490	5 500	4 740	4 770	4 440	4 450	3 750	3 770
Vnější šířka lopaty (mm)	2 950	2 990	2 950	2 990	2 950	2 990	2 950	2 990
Hmotnost lopaty (kg)	1 570	1 550	2 640	2 620	1 540	1 520	2 640	2 620
Sklápěcí zatížení - přímo (kg)	13 620	13 640	11 980	12 040	11 030	11 060	9 560	9 600
Sklápěcí zatížení - úhel zalomení 40° (kg)	10 980	11 000	9 480	9 540	8 880	8 900	7 500	7 540
Rypná síla (kg)	15 040	16 030	12 800	13 540	15 700	16 730	13 040	13 790
Zvedací síla ze země (kg)	17 720	17 860	13 310	13 590	13 900	13 920	12 400	12 450
A - Výklopná výška při 45° a plném zdvihu (m)	2,93	2,85	2,73	2,64	3,39	3,31	3,17	3,08
B - Výška závěsného čepu (mm)	4 120	4 120	4 120	4 120	4 560	4 560	4 560	4 560
C - Celková provozní výška (m)	5,485	5,485	5,59	5,59	5,89	5,89	6,03	6,03
D - Dosah lopaty při výklopném úhlu 45° (m)	1,165	1,245	1,185	1,26	1,25	1,33	1,3	1,38
E - Rypná hloubka (mm)	75	85	75	85	140	150	140	150
F - Rozvor náprav (m)	3,34	3,34	3,34	3,34	3,34	3,34	3,34	3,34
G - Světla výška (mm)	430	430	430	430	430	430	430	430
H - Minimální výška (vrchol kabiny) (mm)	3 460	3 460	3 460	3 460	3 460	3 460	3 460	3 460
L - Celková délka s lopatou na zemi (mm)	8 080	8 200	8 260	8 380	8 540	8 660	8 750	8 870
R1 - Poloměr otáčení (vnější část pneumatik) (mm)	6 000	6 000	6 000	6 000	6 000	6 000	6 000	6 000
T - Rozchod kol (m)	2,23	2,23	2,23	2,23	2,23	2,23	2,23	2,23
W - Celková šířka (s radiálními pneumatikami 20.5R25 L3) (mm)	2 830	2 830	2 830	2 830	2 830	2 830	2 830	2 830
Zaklopení lopaty v poloze nesení (°)	45	45	44	44	43	43	43	43
Max. úhel zaklopení lopaty při plné výšce (°)	59	59	58	58	60	60	60	60
Provozní hmotnost stroje s pneumatikami XHA2 (L3) (kg)	18 200	18 180	19 270	19 250	18 440	18 420	19 540	19 520

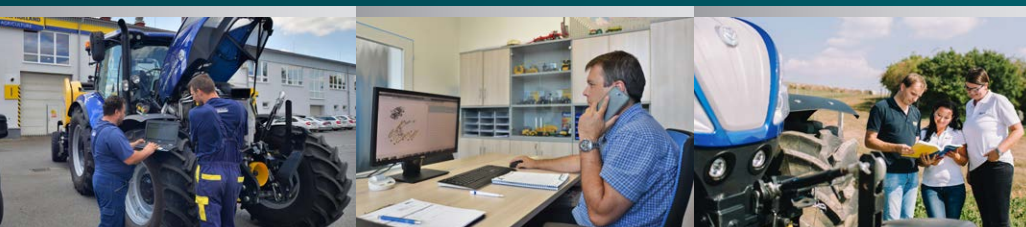
AGROTEC & AUTORIZOVANÍ PRODEJCI

zemědělská a stavební technika

AGROTEC a. s. je importérem strojů značky New Holland do České republiky. Stroje do jednotlivých regionů dodáváme prostřednictvím nezávislých autorizovaných prodejních středisek nebo vlastních obchodních zástupců. Vždy se jedná o prověřené a proškolené dlouhodobé partnery, kteří se vzorně starají o své zákazníky, o VÁS. Navíc úroveň vybavení a organizace práce je každoročně hodnocena nezávislým auditorem výrobce v rámci programu TOP PARTNER.

AGROTEC a. s. společně s jednotlivými výrobci poskytuje autorizovaným prodejním střediskům plnou podporu ve formě servisních a obchodních školení, logistickou podporu dodávek náhradních dílů a nezbytný technický servis.

U společnosti Agrotec a. s. a autorizovaných prodejních středisek na vás čeká komplexní systém předprodejních, záručních i pozáručních služeb tak, abyste mohli podnikat V POHODĚ.



AGROTEC a. s., Brněnská 74, Hustopeče
☎ 519 402 191, ✉ info@agrotec.cz
www.eagrotec.cz/dealerska-sit

Kontakty na regionální prodejce:
☎ **+420 800 641 111**



www.eagrotec.cz

Agrotechnic
Moravia

AGROTECHNIC MORAVIA a. s.
Olomouc, ☎ 602 514 420
www.agrotechnicmoravia.cz

AGRIMA

AGRIMA Žatec s. r. o.
Žatec, ☎ 602 303 304
www.agrima.cz

AGROSERVIS ZÁMĚL s.r.o.

AGROSERVIS Záměl, s. r. o.
Záměl, ☎ 603 487 522
www.agroservis-zamel.wz.cz

ALS AGRO a.s.

ALS AGRO a. s.
Sedlnice, ☎ 602 284 360
www.alsagro.cz

ARBO

ARBO, spol. s r. o.
Klatovy, ☎ 602 163 627
www.arbo-kt.cz

KVARTO
spol. s r. o.

K V A R T O, spol. s r. o.
Bystřice u Benešova, ☎ 602 315 548 www.kvarto.cz

RANKCAR

prodej, servis a oprava zemědělské techniky
RANK CAR s. r. o.
Staný, ☎ 602 284 408
www.rankcar.cz

UN-COM
zemědělská technika

UN-COM, spol. s r. o.
Radvánovice, ☎ 602 142 477
www.un-com.cz

ZZN
Polabí, a.s.

ZZN Polabí a. s.
Kolín, ☎ 725 797 340
www.zznpolabi.cz