

# RYPADLONAKLADAČE

B100 C | B110 C | B115 C







## Přesně pro vaše potřeby

Na mnoho prací ve svém podniku budete potřebovat univerzální nakladač, aby dokázal víc než jen přemísťovat sypký materiál. Typické další použití je urovnávání a zarovnávání půdy, schopnost uchopit těžké předměty jako kmeny a betonové sloupy, funkce traktoru s tahem a výkonem dostatečným pro zatlačení materiálů nebo předmětů na určité místo nebo jejich odstranění z cesty.

S lopatou 4 v 1 poskytnete rypadlonakladač tento výjimečný výkon pouze s jedním nářadím. Když zvolíte lopatu 6 v 1, budete mít nastavitelnou vidlici ideální pro manipulaci s materiály uloženými na paletách a nebudete potřebovat speciální vozidlo.

Podkop může být vybavený širokým spektrem lopat pro přizpůsobení požadavkům hloubení, čištění vodních toků a výkopových nebo jiných prací. Je možné nasadit vrtáky děr pro sloupy, hydraulická kladiva a jiné nástroje. Dlouhý dosah standardní i teleskopické násady až do pozoruhodných 6529 mm umožňuje hloubit do dálky a hloubky srovnatelné s tradičními specializovanými rypadly. S rypadlonakladačem neděláte žádné výkonové kompromisy.



Modely	Výkon motoru (k)	Zvedací síla nakladače (kg)	Max. dosah podkopu (mm)	Hydraulický průtok (l / min)
B100 C	98	3 450	6 542	165
B110 C	111	3 553	6 542	165
B115 C	111	3 075	6 529	165



## Integrovaná všestrannost

Rypadlonakladače New Holland jsou vaší univerzální volbou pro nakládání, urovnávání, zachycování, zvedání, hloubení, kopání, usazování, vrtání děr pro sloupy atd. Od zemědělských po zahradnické podniky, od terénních úprav po drenážní a zavlažovací práce, všude jsou nutná všestranná a cenově výhodná zařízení. S rypadlonakladačem máte k dispozici nakladač i rypadlo. Model B115 C s řízenými všemi koly podává i v náročných podmínkách velké výkony bez kompromisů ohledně agilitnosti. Základní modely B100 C jsou cenově dostupné, mají však bohatou standardní výbavu, která vyhoví širokému spektru potřeb. Nejnovější konstrukční řada C rypadlonakladačů, jež je k dostání prostřednictvím vybraných prodejců zemědělských strojů, je investice, která nikdy nebude mít nedostatek práce.



Na B110C zvedne 3,5 t do výšky téměř 3,5 m

Čelní nakladač SLA s přímým ramenem nebo TC s držákem nářadí

Sériově pohon přední nápravy s volitelným pohonem zadní nápravy

Čtyřválcový motor F5H se zdvihovým objemem 3,4 litru splňující normu Tier 4B

Mechanická převodovka Powershuttle nebo automatická Powershift

Tři režimy řízení na B115 C se stejnými koly

Vynikající panoramatický výhled

Ve své třídě nejlepší hladiny hluku v kabině sladěné s osvědčenou ergonomií New Holland

Mechanické nebo hydraulické ovládání podkopu

Pevná nebo výsuvná násada podkopu

Zvedací síla podkopu až 1423 kg

Pevný nebo bočně posuvný podkop



## Vítejte na palubě

Dobrá kabina nabízí řidiči komfort, vynikající ergonomii a spoustu místa pro rychlé přepínání mezi nakládacími a rýpacími pracemi. Velká kabina to spojuje s vynikajícím panoramatickým výhledem, prvotřídním topením a ventilací s nízkou úrovní hluku a vibrací. S rypadlonakladači New Holland dostanete všechny drobnosti navíc, které činí kabinu extra speciální. Místo na nářadí a drobnosti, jakož i osobní věci. Vysoce přilnavou podlahovou krytinu, aby řidič neuklouzl, když nastupuje v zablácené obuvi. Výkonné osvětlení. Velké zatažitelné sluneční clony, držáky pohárků, přihrádku na rukavice a luxusní pneumatické sedadlo. A abychom to završili, přemístili jsme výfuk na pravou stranu kabiny, abyste dobře viděli na nakládací rameno.



- Do široka se otvírající dveře pro snadné nastupování.



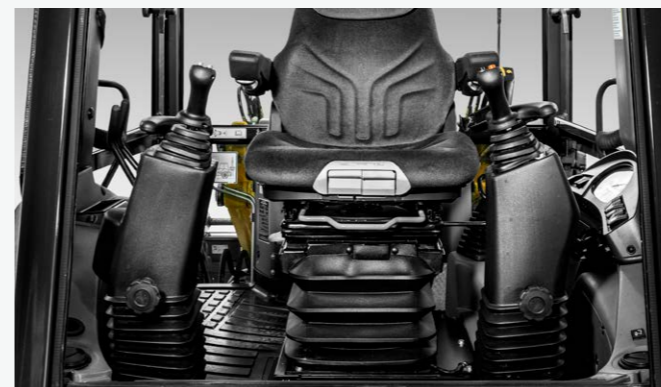
- Prostorná kabina umožňuje snadné přemístění sedadla pro ovládání podkopy
- Na výběr je základní mechanické a luxusní pneumatické sedadlo
- Nízká hladina hluku v kabině 77 dB(A)
- Dobrý výhled je klíčová konstrukční priorita, řada C těží z mimořádně úzkých sloupků kabiny vpředu i vzadu



- Výfuk namontovaný tak, aby byla zajištěna jasná viditelnost nakladače
- Na boku namontované hlavní ovladače pro umožnění ovládání z polohy sedadla dopředu i v režimu podkopy
- Přehledná boční konzole se všemi nezbytnými tlačítky
- Snadné odečítání údajů na palubní desce se sedadlem otočeným dopředu i dozadu



- Jedna multifunkční proporcionální ovládací páka pro veškeré ovládání nakladače
- Pákou se aktivuje také otevření lopaty 4 v 1 nebo 6 v 1, uzávěrka diferenciálu a vypnutí spojky převodovky
- Výkonné topení a větrání se sériově dodávanou klimatizací zajišťuje komfort řidiče po celý den
- Osm vysoce výkonných pracovních světel



- Všemi směry nastavitelné věžičky joysticků pro volbu nejkomfortnější polohy
- Lehké zadní okno, které se snadno otvírá a zavírá nahoru a vodorovně



## Powershift nebo Powershuttle, vy rozhodujete

New Holland nabízí svoje rypadlonakladače s přepínatelným pohonem zadní nebo přední nápravy, převodovkou Powershuttle s mechanickým přepínáním vpřed/vzad nebo automatickou převodovkou Powershift. Model B115 C s řízenými všemi koly má přední a zadní kola stejné velikosti a můžete zvolit režim řízení předních kol, všech kol nebo krabí chod.

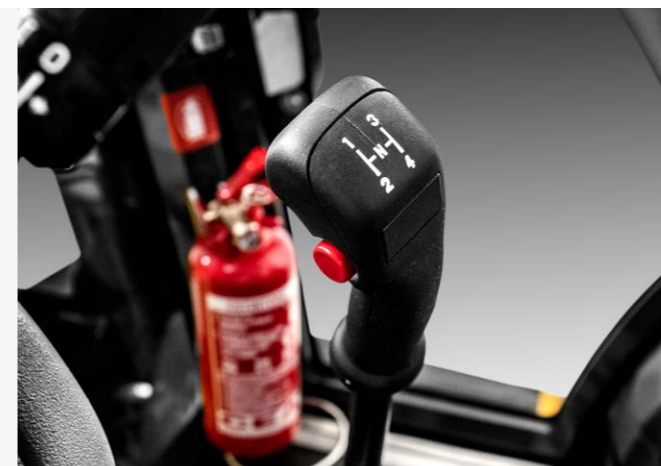


### Správná přední náprava pro práci

- Přední náprava Heavy Duty na modelech B100 C a B110 C má otevřený diferenciál
- Za všech podmínek lze zachovat malý poloměr otáčení

### Správná zadní náprava pro práci

- Zadní náprava na všech modelech s dvoukolovým řízením je vybavena zadním diferenciálem s možností úplného uzamčení pomocí tlačítka na joysticku nakladače

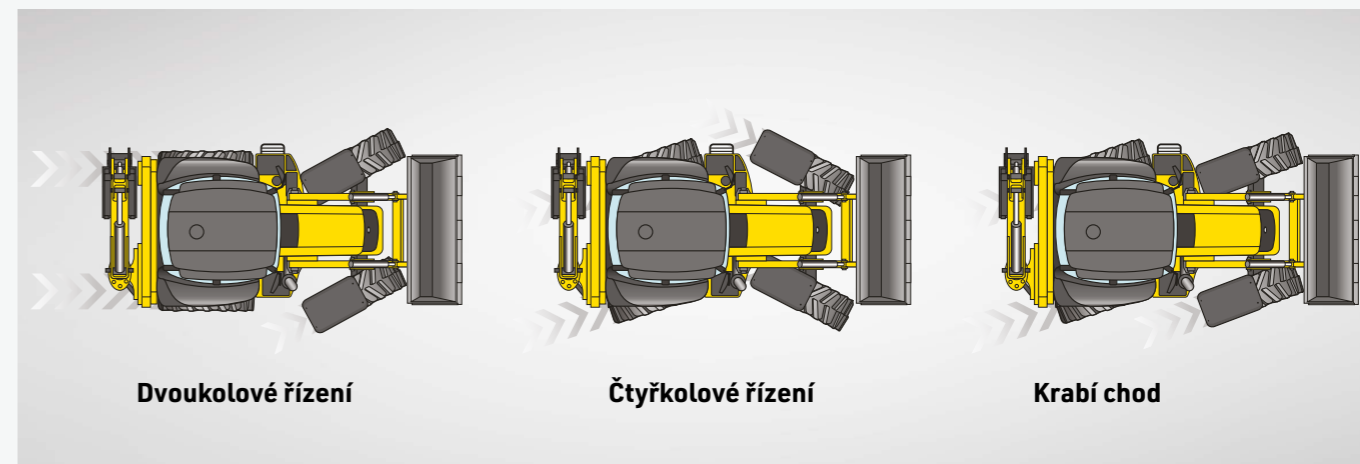


### Mechanická čtyřstupňová Powershuttle

- Na podlaze namontovaná řadičí páka s elektrohydraulickou reverzací ovládanou ze sloupku řízení
- Čtyři rychlostní stupně s vypínacím tlačítkem spojky převodovky zabudovaným v řadičí páce
- Dostupná, spolehlivá a snadno ovladatelná
- Ideální volba, když předpokládáte častější používání podkopu než čelního nakladače

### Automatická čtyřstupňová Powershift

- Páka namontovaná na sloupku řízení pro reverzací a volbu rychlostí
- Plně modulované řazení s odpovídající rychlostí vpřed a vzad
- Snadné ovládání odpovídající malé potřebné údržbě
- Ideálně zvolená převodovka pro častou práci s čelním nakladačem
- Joystick nakladače s vypínacím tlačítkem spojky převodovky pro nasměrování veškerého výkonu k hydraulice v případě potřeby
- Volitelný pohon zadní nebo přední nápravy



### B115 C s čtyřkolovým řízením

Modely New Holland B115 C mohou být provozovány v jednom ze tří režimů řízení:

- Tradiční řízení předních kol je ideální pro normální nakládací a přepravní aplikace
- Řízení všech čtyř kol poskytuje vynikající manévrovatelnost bez vlivu na stabilitu
- Krabí chod je ideální pro práci v blízkosti výkopů nebo překážek a může být užitečný při práci v choulolistivém terénu pro zredukování pojíždění
- Model B115 C s řízenými všemi koly poskytuje vynikající tah se samouzavíratelným diferenciálem v přední i zadní nápravě. Za nepříznivých podmínek je výkon automaticky přesměrován na všechna kola bez nutnosti jakéhokoli zásahu řidiče
- Samostavitelná kotoučová brzda v olejové lázni má spolehlivou konstrukci. Brzdy jsou namontované v redukčních hlavách a je tak snadná jejich údržba bez nutnosti demontáže nápravy



## Čísla vám řeknou všechno

S rypadlonakladačem New Holland neexistují kompromisy ve výkonu. V závislosti na modelu může být čelní nakladač vybaven přední lopatou o objemu 0,9 m<sup>3</sup> nebo 1,0 m<sup>3</sup> a zvedat břemena o hmotnosti od 3075 kg do 3500 kg do výšky až 3500 mm. Standardní podkop má rypnou hloubku až 4600 mm, s teleskopickou násadou až 5785 mm. Trhací síla lopaty činí až 5971 daN, násady 3555 daN nebo 2593 daN ve vysunuté poloze. S rypadlonakladačem New Holland neexistují absolutně žádné kompromisy ve výkonu.

Modely		B100 C	B110 C	B115 C
Zvedací síla nakladače	(kg)	3 450	3 553	3 075
Výška závěsného čepu	(mm)	3 458	3 458	3 478
Rypná hloubka	(mm)	4 600	4 600	4 489
Rypná hloubka (vysunuto)	(mm)	5 785	5 785	5 673
Trhací síla lopaty (vysunuto)	(daN)	5 971	5 971	5 971
Maximální dosah	(mm)	6 542	6 542	6 529



### Čelní nakladač – zvolte konstrukci nakladače SLA s přímým ramenem nebo TC s držákem nářadí

Vlastnosti nakladače s přímým ramenem SLA:

- Automatické hydraulické vyrovnávání
- Vyšší zvedací síla
- Větší výška zdvihu

Vlastnosti nakladače s ramenem s držákem nářadí TC:

- Mechanické souběžné zvedání a spouštění
- Větší dosah než s přímým ramenem
- Ideální pro práci s paletami a nakládku



### Běžné standardní vybavení nakladače

- Odpružení nakladače „Auto Glide“
  - aktivuje / deaktivuje se automaticky při rychlostech nad / pod 9,2 km / h / 7,6 km / h
  - zlepšuje držení materiálu na nerovném terénu
  - umožňuje rychlejší časy nakládacích cyklů
  - vyšší jízdní rychlosti pro zkrácení dob trvání cest
- Návrat do režimu hloubení a plovoucího režimu
- Volba standardu, lopaty 4 v 1 nebo 6 v 1
- Všechny lopaty mají našroubované zuby pro snadnou výměnu



### Verze všestranných lopat

- Univerzální lopata 4 v 1 je vhodná pro shrnování a urovnávání, manipulaci se sypkými materiály a jako drapák
- Konstrukce 6 v 1 přidává nastavitelnou vidlici pro práci s paletami, zvedání otevřených nákladů a práci s úvazy



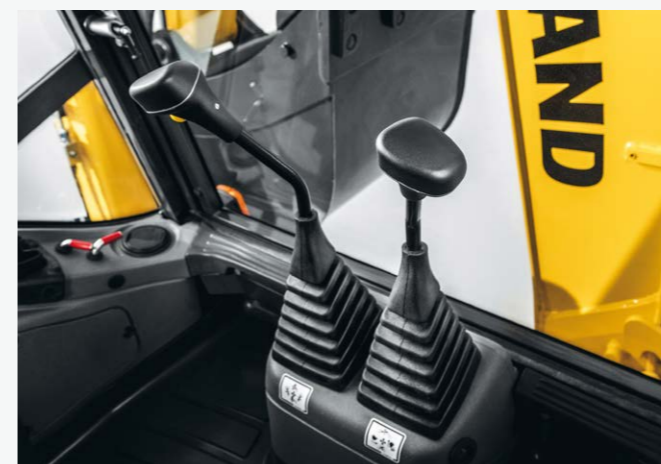
### Podkop

Ke standardním charakteristikám patří:

- Zakřivená konstrukce ramene pro snadnější nakládání přes bočnice přívěsů a překážky
- Čepy s dlouhou životností s mazacími místy dosažitelnými ze země
- Široké stabilizační desky se stavitelnými patkami
- Velká trhací síla lopaty a násady pro zajištění optimálního výkonu

K hlavním výběrovým položkám podkopu patří:

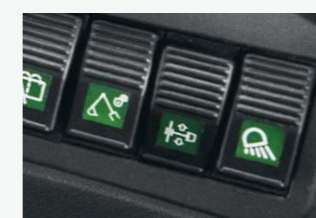
- Pevné nebo výsuvné rameno násady
  - pevná násada nabízí rypnou hloubku 4710 mm
  - teleskopická násada zvětšuje rypnou hloubku na 5785 mm
- Pevné středové umístění nebo na přání hydraulický boční posuv
- Volba přímé montáže lopaty nebo rychlospojku
- K dispozici souprava pro manipulaci s předměty. EU certifikace pro umožnění manipulace se zavěšenými předměty



- Tradiční ovladače podkopu zajišťují dobrou odezvu a reakci hydrauliky



- Zcela proporcionální ovládací joysticky podkopu jsou plně nastavitelné
- Lze zvolit schéma ovládání ISO nebo SAE



- Hydraulickým bočním posuvem lze podkop přesně umístit a řídit tak může optimalizovat výhled na lopatu při hloubení výkopu nebo při práci vedle překážky

- Souprava pro manipulaci s předměty přidává zvedací hák, pojistné ventily pro výložník i násadu a ochranu proti přetížení



## Hydraulika pro splnění každé potřeby

Pro přesné splnění svých potřeb si koncový uživatel rypadlonakladačů New Holland může zvolit konstrukci hydrogenerátoru. Navíc je k dispozici přídatný hydraulický okruh pro pohon nářadí, jako jsou hydraulické drtiče nebo půdní vrtáky.

Nabízíme dvě konstrukční provedení hydrogenerátoru:

### Dvojitě zubové čerpadlo

- Jednoduché
- Konstantní průtok
- Rychlé zahřátí
- Nekomplikovaný servis a údržba
- Pro všeobecné použití. Vhodné pro aplikace s omezenými pojedy
- Maximální průtok 156 l/min při 2200 ot/min
- Maximální provozní tlak 205 bar

### Čerpadlo s proměnným vytlačeným množstvím

- Je aktivní jen tehdy, když existuje potřeba oleje
- Průtok přímo úměrný potřebě
- Snižuje spotřebu pohonných hmot
- Snížená teplota oleje díky průtoku podle potřeby
- Ideální pro intenzivní práci s podkopem a při častých pojedech
- Variabilní průtok od 6 do 165 l/min
- Maximální provozní tlak 205 bar



- Hydrogenerátor s variabilním vytlačeným množstvím poskytuje průtok jen při jeho potřebě a šetří tak pohonné hmoty při jízdě a v aplikacích jako shrnování a urovnávání



- Na přání dodávaný přídatný hydraulický okruh poskytuje průtok 0–135 l/min
- Ideálně vhodný pro práci s půdními vrtáky, velkými drapáky a hydraulickými drtiči



## Výkonný a hospodárný

Čtyřválcový motor F5H se zdvihovým objemem 3,4 litru v rypadlonakladačích byl vyvinut v roce 1998 společností FPT Industrial a je to tentýž motor, jaký se osvědčil v traktorech T5 od New Hollandu. Motory splňují přísnou emisní normu Tier 4B a jsou vybaveny moderním systémem řízení škrticí klapky. Ten řidiči umožňuje nastavit odezvu motoru na manipulaci s akcelerátorem od pomalé až po rychlou.

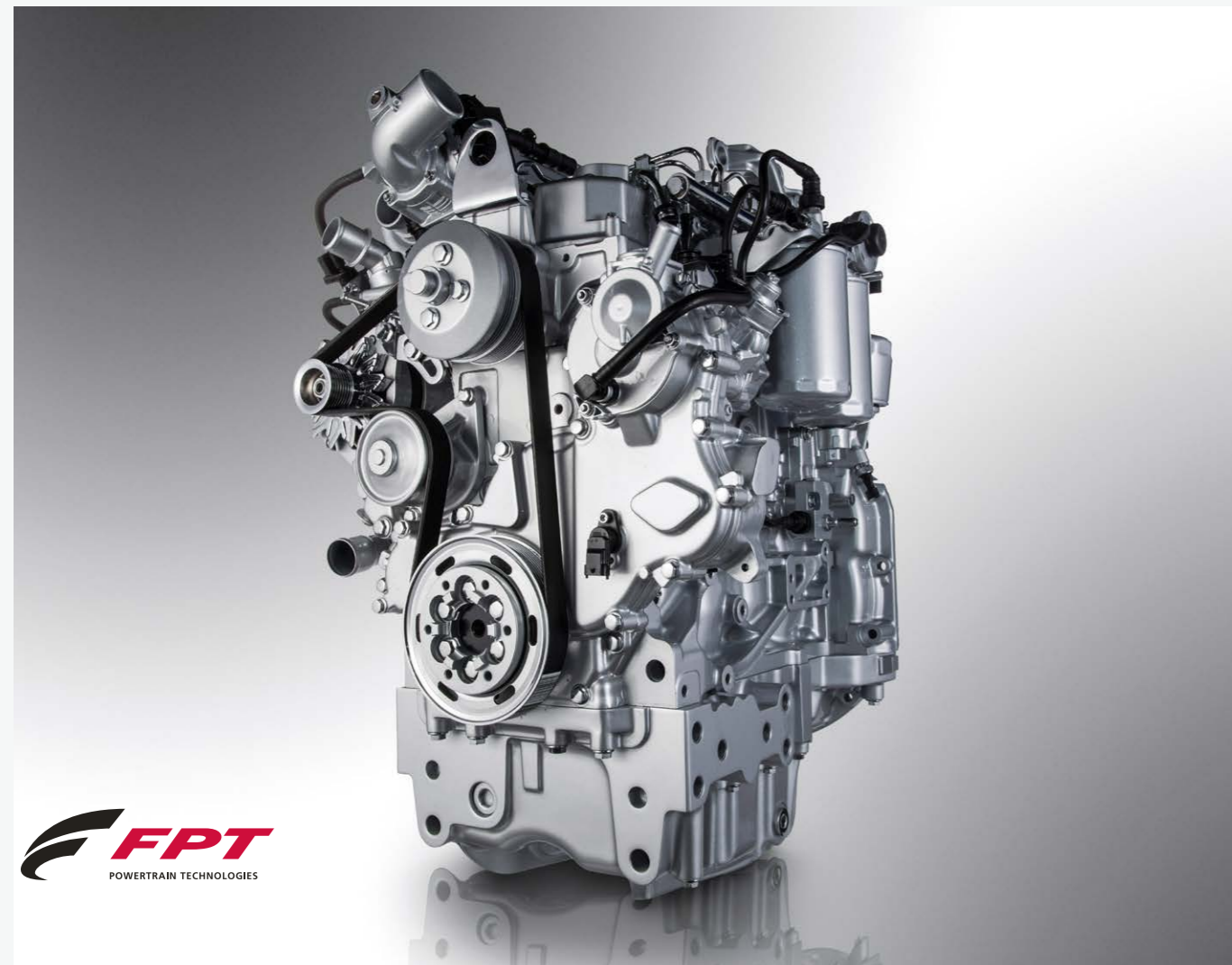
### Pohon od FPT Industrial

V problematice technologie Tier 4 není společnost New Holland odkázána sama na sebe, může se opřít o zkušenosti svých specialistů na vývoj motorů, společnosti FPT Industrial.

**Průkopníci:** Technologie Common Rail vyvinutá v 80. letech 20. století společností FPT Industrial v centru výzkumu a vývoje ve švýcarském Arbonu byla zavedena do sériové výroby v roce 1997 v modelu Alfa Romeo 156. A Fiat ji také jako první zavedl do zemědělských strojů na traktoru TS-A. Průkopnická práce. Vždy.

**Čistší:** Již šestý rok po sobě je CNH Industrial na vrcholu světových a evropských Dow Jones indexů udržitelnosti v sektoru průmyslového inženýrství. Čistší. Všude.

**Osvědčený:** FPT Industrial razí cestu technologii SCR od roku 1995 a v průběhu posledních osmi roků vyrobila již více než 650 000 SCR motorů pro agrární průmysl a nákladní dopravu. Spolehlivost. Prokazatelná.



### Kompaktní HI-eSCR systém dodatečné úpravy výfukových plynů

FPT Industrial, sesterská společnost firmy New Holland vyvinula motory F5H splňující tvrdé emisní normy bez nutnosti filtru pevných částic. Díky spojení osvědčené selektivní katalytické redukce s recirkulací výfukových plynů může být motor F5H provozován po dlouhou dobu při nízkých zatíženích bez nutnosti regenerace a ucpání filtru pevných částic.

- Volba výkonu 98 k a 111 k
- Nový, na boku namontovaný výfuk pro zajištění lepšího výhledu
- Ochrana proti vypnutí motoru v případě nízkého tlaku oleje a vysoké teploty chladicí kapaliny nebo převodového oleje
- Objem palivové nádrže 132 litrů a nádržky na AdBlue 42 litrů
- Nabízí se tři nastavení škrticí klapky, měkké, normální a rychlé. Řidič si může vybrat nastavení akcelerátoru, které nejlépe vyhovuje použití

### Více času na práci

- Servisní intervaly motoru 600 hodin\*

\* Pouze když se používá motorový olej AMBRA UNITEK.

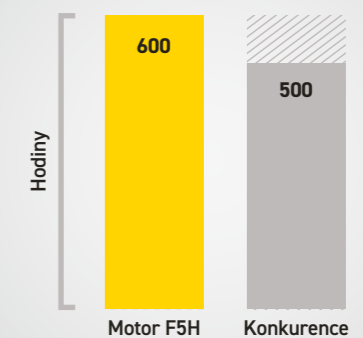
### Podvozek

Podvozek všech modelů rypadlonakladače je tvořen celistvým rámem, jenž díky své výjimečné pevnosti a robustnostnímu provedení pohlcuje veškerá pnutí a nedochází tak k zatěžování motoru nebo převodovky.

- V celé délce roboticky svařovaný rám podvozku
- Žádné přenášení pnutí na motor nebo převodovku
- Plechem vyztužená namáhaná místa
- Litinová kluzná styčná plocha podkopu
- Otevřená konstrukce pro usnadnění údržby



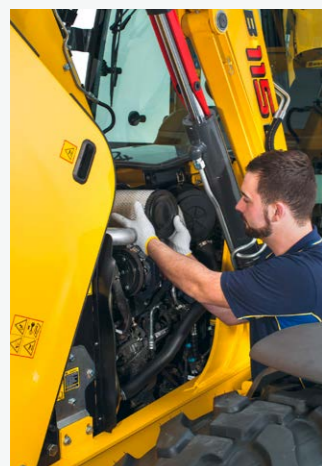
Compact HI-eSCR





## Šetří čas a peníze

Klíčem k výkonu a dlouhé životnosti zařízení je běžná péče. New Holland zkonstruoval rypadlonakladač tak, aby běžné kontroly vyžadovaly jen minimální čas. Servisní intervaly jsou pevně nastaveny na 600 a 1000 hodin, je snadný přístup ke všem hlavním filtrům paliva, motoru, převodovky a hydrauliky. Rozsáhlá síť prodejců New Holland je stále k dispozici pro zajištění plné podpory.



- Jednodílná kapota pro přístup k celému motoru
- Navzájem seskupené všechny hlavní denní kontroly

- Snadný přístup k odpojovači baterie a svorkám pro pomocné externí startování



- Ke všem hlavním mazacím místům na nakladači i podkopu je přístup ze země
- Možnost provádění hlavních položek servisních prací ze země činí práci snadnější, rychlejší a bezpečnější
- Bezúdržbové kotoučové brzdy jsou součástí sériové výbavy

## Staráme se o vaše podnikání



**A**finance  
services

### Finanční služby

Ve spolupráci se specialisty z oddělení Afinance zajišťujeme kompletní finanční péči pro dodávanou techniku od návrhu optimálního financování přes vyřízení strojního pojištění až po pomoc se získáním dotace na váš stroj. S námi necháte starost o finance v rukou odborníků a můžete se tak naplno věnovat svému podnikání.

**A**parts  
services

### Zajištění náhradních dílů

Důležitým faktorem pro správné fungování vašeho stroje jsou originální náhradní díly. V případě poruchy, nebo dokonce odstávky stroje, je včasné dodání náhradních dílů klíčovým faktorem. Naše logistické centrum a centrální sklad jsou umístěny v Hustopečích a zajišťují náhradní díly pro zemědělskou techniku a stavební techniku.

**A**tech  
services

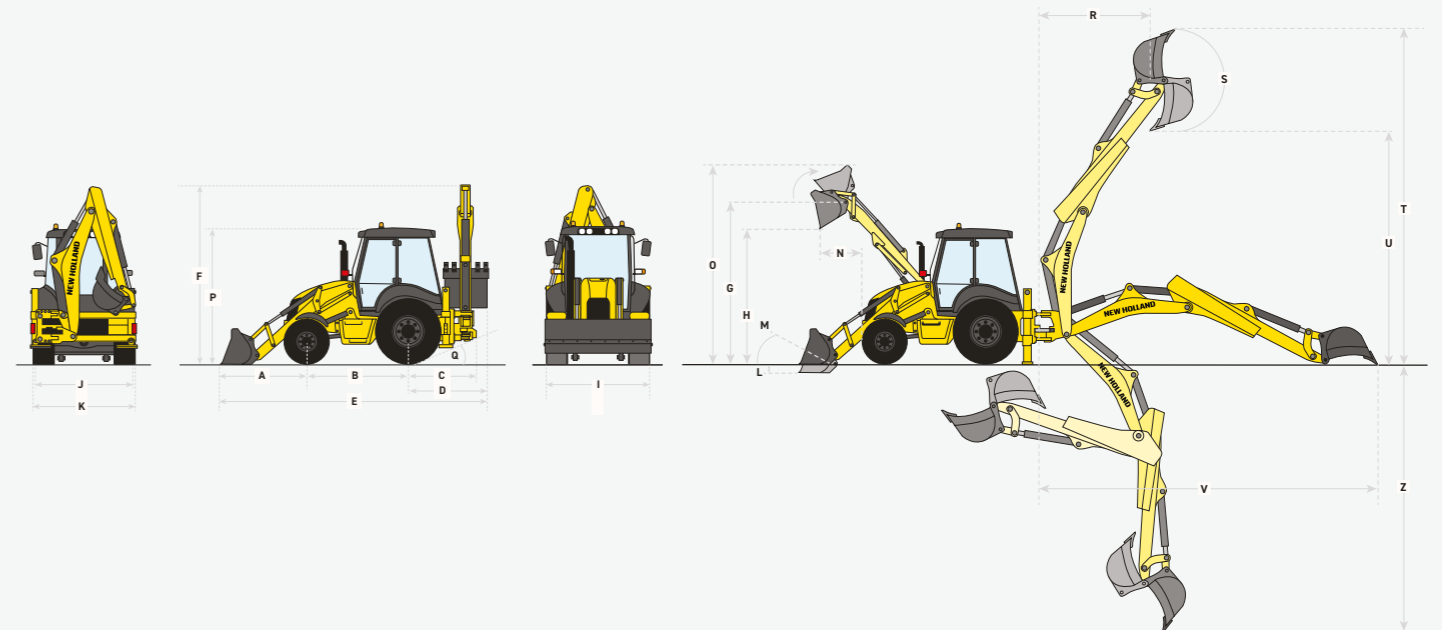
### Technická podpora

Oddělení technické podpory Atech se skládá z 25 úzce specializovaných techniků, kteří zajišťují kompletní technické poradenství a školení pro servisní střediska. Školení probíhá na jednotlivé modelové řady strojů, nové trendy v opravárenství a novinky na trhu. Novou službou je Customer Care – školení obsluh strojů přímo v provozu napříč jednotlivými značkami a modely.



Modely	B100 C	B110 C	B115 C
<b>Motor New Holland*</b>	<b>F5H</b>	<b>F5H</b>	<b>F5H</b>
Počet válců	4	4	4
Zdvihový objem (cm³)	3 400	3 400	3 400
Sání	s turbodmychadlem	s turbodmychadlem	s turbodmychadlem
Vstříkávání	Common rail	Common rail	Common rail
Systém ECOBlue™ Compact HI-eSCR (selektivní katalytická redukce)	●	●	●
Splnění emisní normy motorů, Tier / stupeň	Tier 4B / stupeň 4	Tier 4B / stupeň 4	Tier 4B / stupeň 4
Jmenovitý výkon motoru ISO TR14396 - ECE R120 [kW / hp(CV)]	73 / 98	83 / 111	83 / 111
Jmenovité otáčky motoru (ot/min)	2 200	2 200	2 200
Maximální výkon motoru ISO TR14396 - ECE R120 [kW / hp(CV)]	72 / 98	77 / 111	77 / 111
Max. točivý moment ISO TR14396 při 1400 ot / min (Nm)	459	467	467
Objem palivové nádrže (l)	132	132	132
<b>Elektrický systém</b>			
Alternátor 12 voltů (A)	120	120	120
Kapacita baterie (CCA / Ah)	900 / 95	900 / 95	900 / 95
<b>Převodovka</b>			
<b>Převodovka Powershuttle (40 km / h)</b>	●	●	-
Typ (km / h)	4stupňová mechanická	4stupňová mechanická	4stupňová mechanická
<b>Powershift transmission (40kph)</b>	○	○	●
Typ (km / h)	4stupňová mechanická	4stupňová mechanická	4stupňová mechanická
<b>Nápravy</b>			
Výkyv přední nápravy (°)	+/- 11	+/- 11	+/- 11
Zadní náprava (mm)	100% uzamykatelná	100% uzamykatelná	samouzavíratelný diferenciál
<b>Poloměr otáčení - 2kolový režim řízení, 4 WD zapnuto, bez brzd</b>			
Vnější strana pneumatiky (mm)	4 300	4 300	7 830
Okraj lopaty (mm)	5 600	5 600	8 550
<b>Hydraulický systém</b>			
Standardní typ čerpadla	zubové	variabilní vytlačené množství	variabilní vytlačené množství
Typ čerpadla na přání	variabilní vytlačené množství	-	-
Průtok standardního čerpadla při 2200 ot / min (l / min)	156	6 až 165	6 až 165
Maximální pracovní tlak (bar)	205	205	205
<b>Brzdy</b>			
Typ (kg)	strojní brzdy	strojní brzdy	strojní brzdy
Třecí plocha (cm²)	2 472	2 472	2 472
<b>Kabina</b>			
Kabina s FOPS - stupeň 2	●	●	●
Pracovní světla: 2 přední a 2 zadní / 4 přední a 4 zadní	●/○	●/○	●/○
Mechanické sedadlo Comfort	●	●	●
Vzduchem odpružené sedadlo Deluxe	○	○	○
Klimatizace	●	●	●
Hladina hluku - uvnitř / venku [dB(A)]	77 / 102	77 / 103	77 / 103
Hladiny vibrací - horní končetiny / břicho (m / s²)	2,5 / 0,5	2,5 / 0,5	2,5 / 0,5
<b>Pneumatiky</b>			
Průměr předních pneumatik (palce)	18 nebo 20	18 nebo 20	28
Průměr zadních pneumatik (palce)	26 nebo 28 / 30	26 nebo 28 / 30	28
<b>Provozní hmotnost</b>			
Se standardním podkopem a lopatou 6 v 1 (kg)	8 120	8 120	8 370
S výsuvným podkopem a lopatou 6 v 1 (kg)	8 800	8 800	9 100

● standard ○ volitelně - není dostupné \* vyvinuto firmou FPT Industrial



Modely	B100 C	B110 C	B115 C
<b>Rozměry</b>			
A - Vodorovná vzdálenost od přední nápravy (mm)	1 870	1 870	1 965
B - Rozvor náprav (mm)	2 175	2 175	2 200
C - Vodorovná vzdálenost otočného čepu od zadní nápravy (mm)	1 320	1 320	1 325
D - Max. vodorovná vzdálenost od zadní nápravy (s lopatou podkopy 915 mm) (mm)	1 780	1 780	1 780
E - Celková délka (mm)	5 928	5 928	5 945
F - Výška vrcholu výložníku (mm)	3 875	3 825	3 930
Q - Zadní nájezdový úhel (°)	23	23	22
P - Výška kabiny (mm)	2 940	2 940	3 000
I - Šířka lopaty nakladače (mm)	2 250	2 250 / 2 400	2 400
J - Šířka stabilizátoru (mm)	2 275	2 275	2 275
K - Celková šířka (mm)	2 325	2 325	2 325

Modely	B100 C	B110 C	B115 C
<b>Technické údaje nakladače</b>			
Maximální trhací síla nakladače (daN)	6 544	6 544	5 413
Zvedací síla do maximální výšky (daN)	3 450	3 553	3 075
L - Rypná hloubka (mm)	120	120	127
M - Úhel zaklopení lopaty na zemi (°)	40	46	45
N - Dosah v plné výšce (mm)	785	813	825
O - Maximální provozní výška (mm)	4 330	4 405	4 480
G - Výška závěsného čepu (mm)	3 458	3 458	3 478
H - Maximální výklopná výška s lopatou pod úhlem 45 ° (mm)	3 218	3 218	2 674

Modely	B100 C		B110 C		B115 C	
<b>Technické údaje podkopy</b>	zasunutý	zasunutý	zasunutý	zasunutý	zasunutý	zasunutý
Trhací síla lopaty (daN)	-	5 971	-	5 971	-	5 971
Trhací síla násady (daN)	3 555	2 593	3 555	2 593	3 350	2 389
R - Rypný dosah v max. výšce (mm)	2 330	3 190	2 330	3 190	2 315	3 130
S - Úhel natočení lopaty (°)	204	204	204	204	204	204
T - Rypná výška (mm)	5 650	6 305	5 650	6 305	5 815	6 475
U - Vyklopací výška (mm)	3 832	4 557	3 832	4 557	3 941	4 662
V - Rypný dosah v úrovni země (mm)	5 448	6 542	5 448	6 542	5 433	6 529
Z - Rypná hloubka (mm)	4 600	5 785	4 600	5 785	4 489	5 673



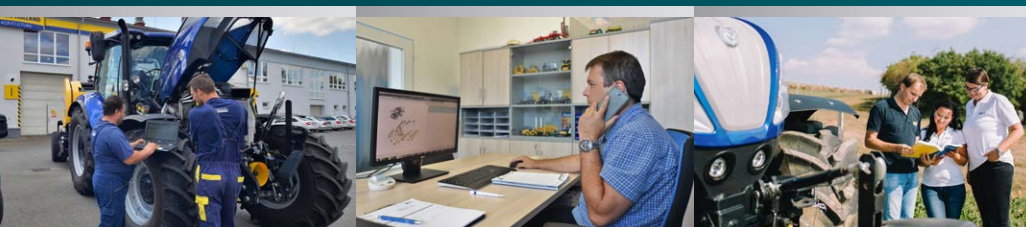
# AGROTEC & AUTORIZOVANÍ PRODEJCI

zemědělská a stavební technika

AGROTEC a. s. je importérem strojů značky New Holland do České republiky. Stroje do jednotlivých regionů dodáváme prostřednictvím nezávislých autorizovaných prodejních středisek nebo vlastních obchodních zástupců. Vždy se jedná o prověřené a proškolené dlouhodobé partnery, kteří se vzorně starají o své zákazníky, o VÁS. Navíc úroveň vybavení a organizace práce je každoročně hodnocena nezávislým auditorem výrobce v rámci programu TOP PARTNER.

AGROTEC a. s. společně s jednotlivými výrobci poskytuje autorizovaným prodejním střediskům plnou podporu ve formě servisních a obchodních školení, logistickou podporu dodávek náhradních dílů a nezbytný technický servis.

U společnosti Agrotec a. s. a autorizovaných prodejních středisek na vás čeká komplexní systém předprodejních, záručních i pozáručních služeb tak, abyste mohli podnikat V POHODĚ.



**AGROTEC a. s.**, Brněnská 74, Hustopeče  
☎ 519 402 191, ✉ info@agrotec.cz  
www.eagrotec.cz/dealerska-sit

Kontakty na regionální prodejce:  
☎ **+420 800 641 111**



www.eagrotec.cz

**Agrotechnic**  
Moravia

AGROTECHNIC MORAVIA a. s.  
Olomouc, ☎ 602 514 420  
www.agrotechnicmoravia.cz

**AGRIMA**

AGRIMA Žatec s. r. o.  
Žatec, ☎ 602 303 304  
www.agrima.cz

**AGROSERVIS ZÁMĚL s.r.o.**

AGROSERVIS Záměl, s. r. o.  
Záměl, ☎ 603 487 522  
www.agroservis-zamel.wz.cz

**ALS** AGRO a.s.

ALS AGRO a. s.  
Sedlnice, ☎ 602 284 360  
www.alsagro.cz

**ARBO**

ARBO, spol. s r. o.  
Klatovy, ☎ 602 163 627  
www.arbo-kt.cz

**KVARTO**  
spol. s r. o.

K V A R T O, spol. s r. o.  
Bystřice u Benešova, ☎ 602 315 548 www.kvarto.cz

**RANKCAR**

prodej, servis a oprava zemědělské techniky  
RANK CAR s. r. o.  
Staný, ☎ 602 284 408  
www.rankcar.cz

**UN-COM**  
zemědělská technika

UN-COM, spol. s r. o.  
Radvánovice, ☎ 602 142 477  
www.un-com.cz

**ZZN**  
Polabí, a.s.

ZZN Polabí a. s.  
Kolín, ☎ 725 797 340  
www.zznpolabi.cz